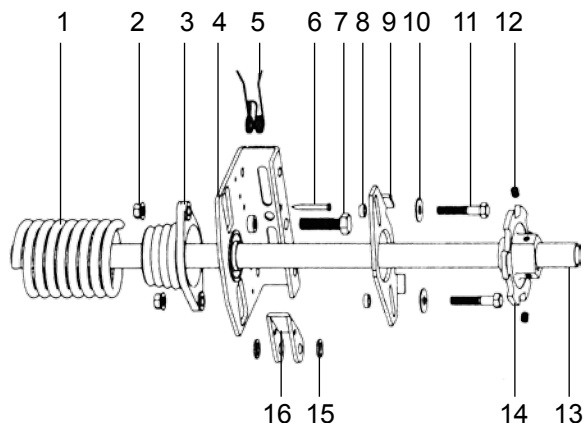
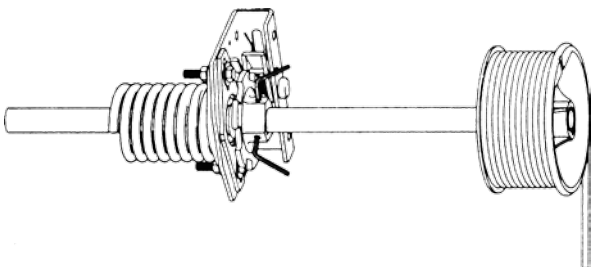
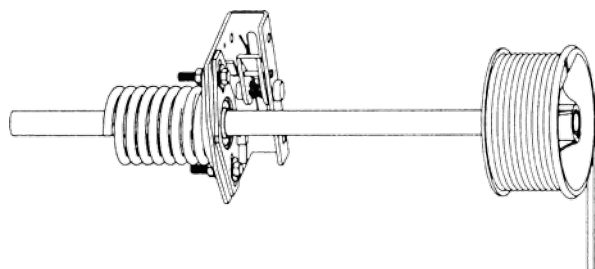
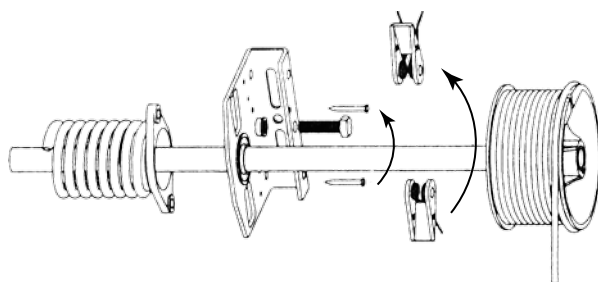
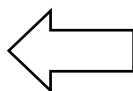
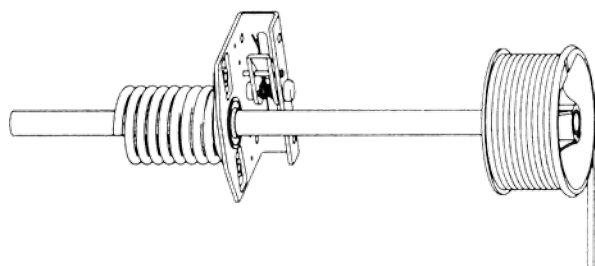
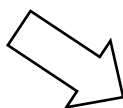
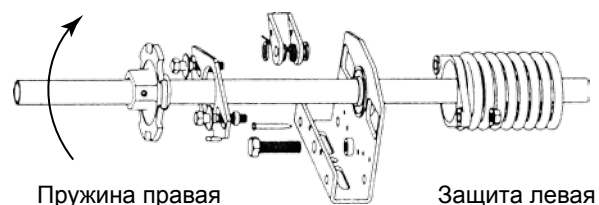
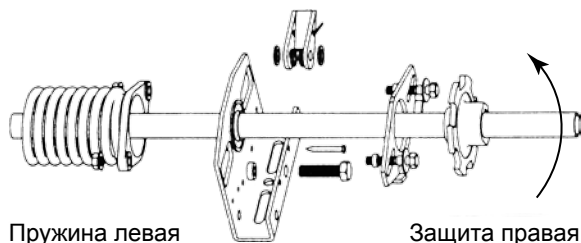




# ПОРЯДОК УСТАНОВКИ МЕХАНИЧЕСКИХ УСТРОЙСТВ, ПРЕДОТВРАЩАЮЩИХ ПАДЕНИЕ ПОЛОТНА ВОРОТ РИТЕРНА, В СЛУЧАЕ ПОЛОМКИ ТОРСИОННЫХ ПРУЖИН



1. Пружина торсионная
2. Гайка с фланцем
3. Заглушка для пружины
4. Кронштейн с подшипником на вал диаметром 25,4 мм (1 дюйм)
5. Пружина
6. Чека стопорная
7. Болт
8. Гайки
9. Пластина
10. Шайба
11. Болт
12. Винт установочный с шестигранным углублением под ключ
13. Вал диаметром 25,4 мм (1 дюйм)
14. Колесо храповое
15. Шайба
16. Храповик



Удалить после установки

